



РУКОВОДСТВО ПОЛЬЗОВАТЕЛЯ



FREDERIQUE CONSTANT
GENEVE



FREDERIQUE CONSTANT
GENEVE



Total



НАЧНИТЕ

НАСТРОЙКУ ЧАСОВ
HOROLOGICAL
SMARTWATCH



FREDERIQUE CONSTANT
GENEVE

1

УСТАНОВИТЕ ПРИЛОЖЕНИЕ

Скачайте приложение MotionX-365 для iPhone® или Android.



MotionX-365



2

ВКЛЮЧИТЕ BLUETOOTH НА ТЕЛЕФОНЕ

3

СЛЕДУЙТЕ ИНСТРУКЦИЯМ

в приложении, чтобы настроить двусторонний обмен данными с часами и задать свои цели.



ПОДКЛЮЧИТЕ ЧАСЫ К ПРИЛОЖЕНИЮ MOTIONX-365

Чтобы выполнить сопряжение часов с телефоном, откройте приложение MotionX-365 и нажмите на изображение часов в верхнем правом углу экрана. Нажмите на заводную головку часов, чтобы активировать Bluetooth, затем нажмите кнопку «Старт» в приложении. Держите часы рядом с телефоном во время сопряжения устройств. На экране появится сообщение с просьбой еще раз нажать на заводную головку, чтобы завершить процесс сопряжения.





ПОЛЬЗУЙТЕСЬ
ЧАСАМИ
HOROLOGICAL
SMARTWATCH




FREDERIQUE CONSTANT
GENEVE

ДЕЙСТВИЯ

РЕЗУЛЬТАТЫ

ОДНО НАЖАТИЕ

СОЕДИНЕНИЕ И СИНХРОНИЗАЦИЯ
ЧАСОВ С ПРИЛОЖЕНИЕМ



ДВА НАЖАТИЯ



В РЕЖИМЕ БОДРСТВОВАНИЯ

ОТОБРАЖЕНИЕ ПРОГРЕССА ФИЗИЧЕСКОЙ АКТИВНОСТИ



В РЕЖИМЕ СНА

ОТОБРАЖЕНИЕ ПРОГРЕССА СНА

НАЖАТЬ ТРИ РАЗА



ФУНКЦИЯ КОРОНКИ: WORLDTIMER

НАЖМИТЕ НА ЗАВОДНУЮ КОРОНКУ ТРИ РАЗА ДЛЯ ТОГО, ЧТОБЫ
ПОСМОТРЕТЬ ВРЕМЯ В ВЫБРАННОМ ЧАСОВОМ ПОЯСЕ



НАЖАТИЕ И УДЕРЖАНИЕ В ТЕЧЕНИЕ 3 СЕКУНД ПЕРЕКЛЮЧЕНИЕ РЕЖИМА

• БОДРСТВОВАНИЕ

Если **СИНЯЯ** стрелка показывает дату, часы находятся в режиме контроля физической активности.

• СОН

Если **СИНЯЯ** стрелка указывает на Луну, часы находятся в режиме контроля сна.





РЕЖИМЫ

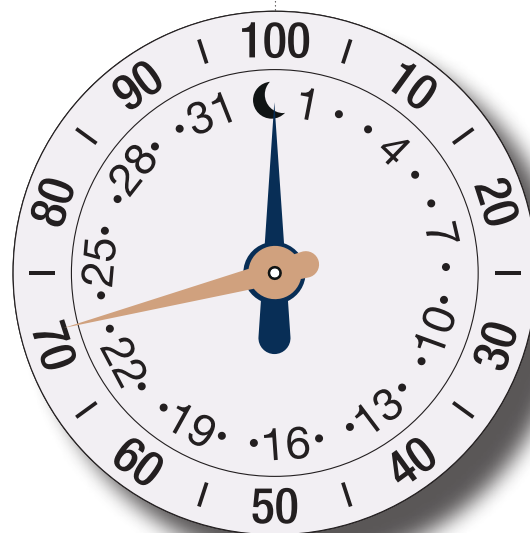


РЕЖИМ БОДРСТВОВАНИЯ



Если **СИНЯЯ** стрелка показывает дату, часы находятся в режиме контроля физической активности.

На циферблате с цифрами от 0 до 100 стрелка из **РОЗОВОГО ЗОЛОТА** показывает прогресс физической активности 60%.



РЕЖИМ СНА



Если **СИНЯЯ** стрелка указывает на Луну, часы находятся в режиме контроля сна.

На циферблате с цифрами от 0 до 100 стрелка из **РОЗОВОГО ЗОЛОТА** показывает прогресс сна 70%.



ALWAYS-ON ИНДИКАЦИЯ ВРЕМЕНИ И ДАТЫ

Вам больше не понадобится переводить часы и выставлять дату. При изменении часового пояса часы Frédérique Constant Horological Smartwatch получают данные со смартфона и автоматически переводят время.



КОНТРОЛЬ ФИЗИЧЕСКОЙ АКТИВНОСТИ MOTIONX®

КОНТРОЛЬ ФИЗИЧЕСКОЙ АКТИВНОСТИ MotionX®



КОНТРОЛЬ СНА SLEEPTRACKER®

Не снимайте часы ночью или положите их под подушку, чтобы отслеживать свой сон. Sleeptracker® показывает количество времени, проведенного в фазах глубокого и неглубокого сна, а также в состоянии бодрствования.



FREDERIQUE CONSTANT
GENEVE



ИНТЕЛЛЕКТУАЛЬНЫЙ БУДИЛЬНИК

Отслеживая цикл вашего сна, интеллектуальный будильник поможет вам проснуться в оптимальное время (Wake Up At the Optimal Time™), когда ваш организм будет чувствовать себя отдохнувшим.



ИЗВЕЩЕНИЯ GET-ACTIVE

Настройте извещения, которые будут напоминать вам о том, что пора заняться физической активностью, если вы не двигались заданное количество времени. Настроить извещения Get-Active можно в приложении MotionX-365®.



ДИНАМИЧНЫЙ ТРЕНЕР

Получайте предложения, советы и информацию, специально подобранные для вас в соответствии с анализом физической активности и сна.



WORLDTIMER

Новая версия теперь включает функцию worldtimer, отображающую время во втором часовом поясе (домашнем часовом поясе)



FREDERIQUE CONSTANT
GENEVE



ОБЛАЧНОЕ РЕЗЕРВНОЕ КОПИРОВАНИЕ И ВОССТАНОВЛЕНИЕ ДАННЫХ MOTIONX®

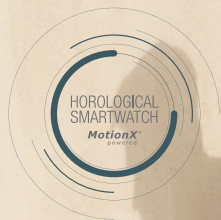
Вы сможете восстановить данные, даже если потеряете часы или телефон.



СРОК ЭКСПЛУАТАЦИИ ЭЛЕМЕНТА ПИТАНИЯ БОЛЕЕ 2 ЛЕТ

Ваши часы Frédérique Constant Horological Smartwatch — это настоящие швейцарские часы, изготовленные в соответствии с истинными швейцарскими традициями часового мастерства. Срок эксплуатации элемента питания ваших часов с электронным подзаводом составляет более 2 лет.





ВОПЛОЩЕНИЕ
ДВИЖЕНИЯ



ПОДРОБНЕЕ

smartwatch.frederique-constant.com



FREDERIQUE CONSTANT
GENEVE



ЮРИДИЧЕСКИЕ УВЕДОМЛЕНИЯ

для США
КАНАДЫ / ЕВРОПЫ



FREDERIQUE CONSTANT
GENEVE



США КАНАДА

FREDERIQUE CONSTANT SA

Chemin du Champ-des-Filles, 32
1228 Plan-les-Ouates
Switzerland



FREDERIQUE CONSTANT
GENEVE

ОБРАТИТЕ ВНИМАНИЕ:

По результатам испытаний данное устройство было признано соответствующим предельным характеристикам цифровых устройств класса В согласно положениям части 15 Правил Федеральной комиссии по связи США (FCC). Данные предельные характеристики предназначены для обеспечения разумного уровня защиты от помех при использовании устройств в жилых помещениях. Данное устройство вырабатывает, использует и может излучать радиочастотную энергию и в случае ненадлежащей установки или использования не по назначению может создавать помехи для радиосвязи. Однако настоящим не гарантируется, что устройство не будет создавать помех в каждом конкретном случае. Если данное устройство создает помехи для радио или телевизионного приема, пользователю предлагается устранить помехи одним из следующих способов:

- Изменить ориентацию или положение приемной антенны;
- Увеличить расстояние между устройством и приемником;
- Подключить устройство и приемник в сетевые розетки разных цепей питания;
- Обратиться за помощью к продавцу или опытному техническому специалисту.

ВАЖНО

Данное устройство соответствует требованиям части 15 Правил FCC, а также требованиям промышленных стандартов Канады для нелицензируемого радиооборудования.

Эксплуатация устройства разрешается при соблюдении следующих двух условий:

1. Данное устройство не должно оказывать вредных помех;
2. Данное устройство должно принимать любые получаемые помехи, включая те, которые могут привести к нарушению его работы.

ПРЕДУПРЕЖДЕНИЕ

Изменения и модификации данного устройства, совершенные без одобрения компанией Frederique Constant SA, могут аннулировать право пользователя на эксплуатацию данного оборудования.



ЕВРОПА




FREDERIQUE CONSTANT
GENEVE

FREDERIQUE CONSTANT SA

Chemin du Champ-des-Filles, 32
1228 Plan-les-Ouates
Switzerland

заявляет, что следующий продукт:

Erklärt, dass das Produkt : / Déclare, que le produit /
si dichiara che il prodotto:

HOROLOGICAL SMARTWATCH

FC-285X5B4/6

соответствует основным требованиям Статьи 3
Директивы 1999/5/ЕС по средствам радиосвязи и
телекоммуникационному оконечному оборудованию
(Директивы R&TTE) при условии использования по
назначению, а также изготовлен в соответствии со
следующими стандартами:

bei bestimmungsmäßiger Verwendung den grundlegenden Anforderungen
gemäß Artikel 3 der R&TTE-Richtlinie 1999/5/EG entspricht und daß die
folgenden Normen angewandt wurden:

répond aux exigences essentielles de l'article 3 de la directive R&TTE 1999/5/
EC, prévu qu'il soit utilisé selon sa destination, et qu'il répond aux standards
suivants :

soddisfa tutti i requisiti secondo l'art. 3 della direttiva R&TTE 1999/5/EC qualora
venga utilizzato per l'uso previsto e che le seguenti norme siano applicate:

Женева, 1 июня 2015 г.

Время и дата заявления о соответствии
(Ort und Datum der Konformitätserklärung)
(lieu et date de la déclaration de conformité)
(Luogo e data della dichiarazione di conformità)

Peter C. Stas

Имя и подпись
(Name und Unterschrift)
(Nom et signature)
(Nome, cognome e firma)

1. ЗАЩИТА ЗДОРОВЬЯ

(СТАТЬЯ 3.1.A ДИРЕКТИВЫ R&TTE)

Gesundheit (Artikel 3.1.a der R&TTE-Richtlinie)
Santé (Article 3.1.a de la Directive R&TTE)
Salute (Articolo.3.1 a della Direttiva R&TTE)

ПРИМЕНЕННЫЕ СТАНДАРТЫ

applied standard(s) / standard(s) appliqué(s) / norma(e) applicata(e)

EN 62311:2008

2. БЕЗОПАСНОСТЬ

(СТАТЬЯ 3.1.A ДИРЕКТИВЫ R&TTE)

Sicherheit (Artikel 3.1.a der R&TTE-Richtlinie)
Sécurité électrique (Article 3.1.a de la Directive R&TTE)
Sicurezza elettrica (Articolo 3.1 a della Direttiva R&TTE)

ПРИМЕНЕННЫЕ СТАНДАРТЫ

applied standard(s) / standard(s) appliqué(s) / norma(e) applicata(e)

EN 60950-1:2006 + A11:2009 + AC:2011 + A12:2001 + A1:2010

3. ЭЛЕКТРОМАГНИТНАЯ СОВМЕСТИМОСТЬ

(СТАТЬЯ 3.1.B ДИРЕКТИВЫ R&TTE)

Elektromagnetische Verträglichkeit (Artikel 3.1.b der R&TTE-Richtlinie)
Compatibilité Electromagnétique (Article 3.1.b de la Directive R&TTE)
Compatibilità Elettromagnetica (Articolo 3.1 b della Direttiva R&TTE)

ПРИМЕНЕННЫЕ СТАНДАРТЫ

applied standard(s) / standard(s) appliqué(s) / norma(e) applicata(e)

EN 301 489-1 V1.9.2

EN 301 489-17 V2.2.1

4. ЭФФЕКТИВНОЕ ИСПОЛЬЗОВАНИЕ СПЕКТРА РАДИОЧАСТОТ

(СТАТЬЯ 3.2 ДИРЕКТИВЫ R&TTE)

Effiziente Nutzung des Funkfrequenzspektrums (Artikel 3.2 der R&TTE-Richtlinie)
Efficacité du spectre radio (Article 3.2 de la Directive R&TTE)
Effettivo uso dello spettro radio (Articolo 3.2 della Direttiva R&TTE)

ПРИМЕНЕННЫЕ СТАНДАРТЫ

applied standard(s) / standard(s) appliqué(s) / norma(e) applicata(e)

EN 300 328 V1.8.1

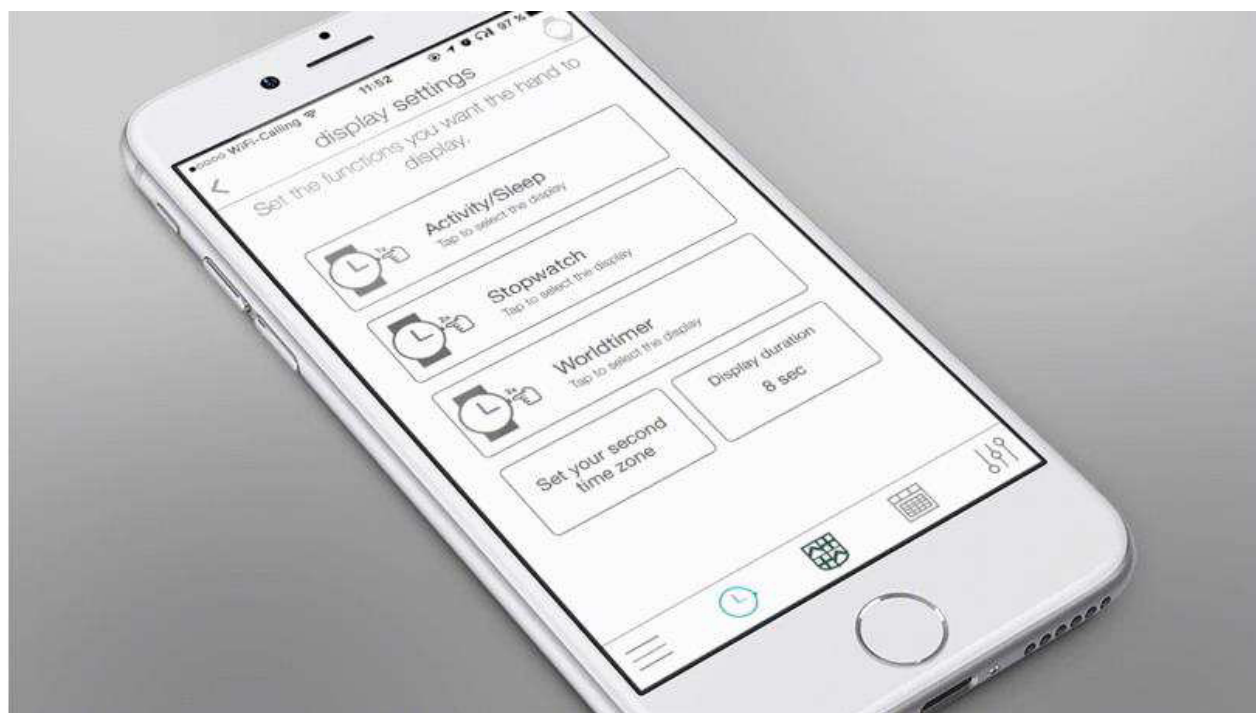


FREDERIQUE CONSTANT
GENEVE

Live your passion

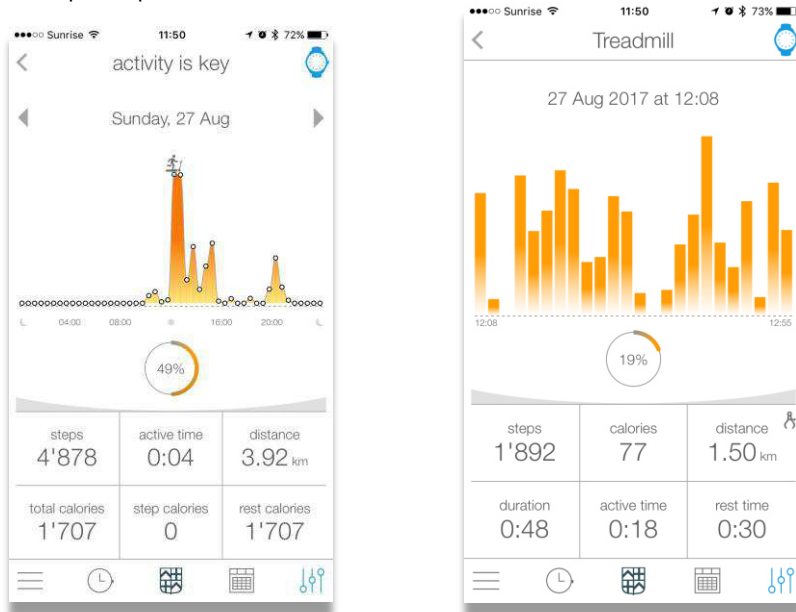
Бесплатное обновление для ваших Horological Smartwatch

Сентябрь 2017 года, Женева - Frederique Constant с гордостью объявляет о крупном обновлении своих Horological Smartwatch. Последнее обновление сопутствующего приложения для Horological Smartwatch теперь превратит эти часы в секундомер. Обновление доступно для всех Frederique Constant Smartwatch, выпускаемых с 2015 года. Как только пользователь обновит приложение MMT-365 на iPhone или Android, можно использовать несколько новых функций - секундомер, бег, плавание, беговая дорожка, worldtimer, дата и температура. Теперь можно выбрать любимую функцию для одно-, двух- и трехкратного нажатия на коронку. Функции очень легко настроить.

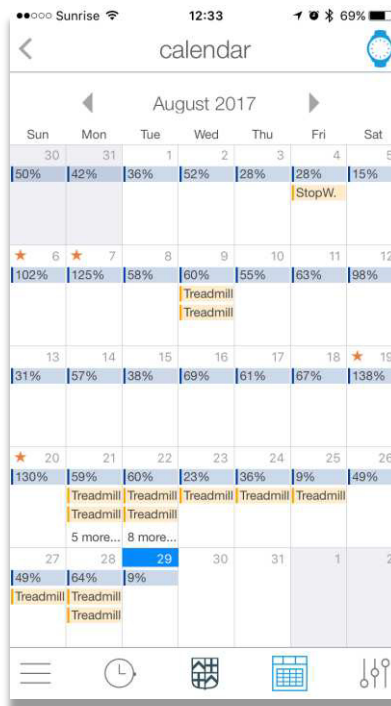


Виды активности

В ответ на запросы клиентов мы добавили возможность регистрировать ходьбу, бег, плавание или бег на дорожке. Каждое событие индивидуально хранится и позволяет детально анализировать ваши действия через приложение. Запустите запись активности, нажав на корону ваших часов. По завершении он появляется в приложении на диаграмме активности с изображением активности. Нажмите значок активности, чтобы проверить детали.



Внизу экрана пользователь увидит иконку «календарь» для обзора видов активности и достижений за месяц.



Эргономичная навигация

Обновленное приложение обладает более удобной навигацией и эргономикой. Новое меню позволяет с легкостью управлять установками.



В обновленном приложении доступна функция swipe (смахнуть в сторону) и пять иконок в нижней части экрана. Перелистывайте между активностью, сном, советами тренера и установками коронки. Нажмите на иконку для быстрого доступа к наиболее важным разделам панель, календарь, мои часы, настройки новости.

Темы приложения

В меню «Настройки» пользователь может выбрать предпочитаемый интерфейс: классический или обновленный в темных тонах.





www.frederique-constant.com